

## Buzađı Nedir ?

“6 aylıđa kadar olan sıđırlara buzađı adı verilir.”

Buzađı yarının st hayvanıdır, besi hayvanıdır. Hayvansal retimi iin nemli bir ekonomik faktrdr.

Buzađı beslerken dikkat edilmesi gereken en nemli 2 husus;

- Bađıřıklık sistemini geliřtirmek ve bu sayede buzađıyı hayata tutundurmak
- ıřkembeyi geliřtirmek olmalıdır.

### a) Bađıřıklık Sisteminin Geliřtirilmesi

Yeni dođan her buzađının sađlıklı yařayabilmesi iin Kolostrum (Ađız St) imesi mutlaka řarttır.

Kolostrum (Ađız St); annenin kuru dnem boyunca sađılmadıđı 2 ay sresinde yavrusu iin hazırladıđı Yařam İksiridir.

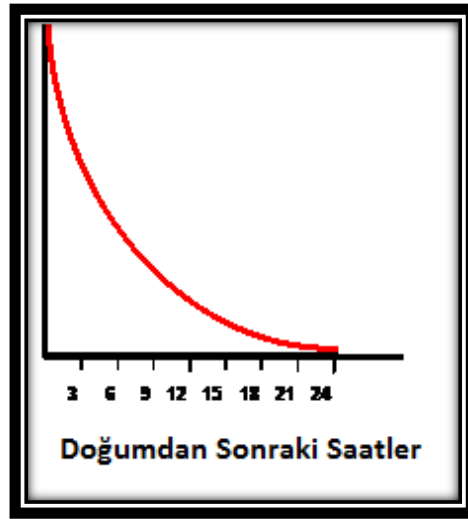
Kolostrum (Ađız St) normal st ile karřılařtırıldıđında ařađıdaki tablo ortaya ıkmaktadır.

	Normal St	Kolostrum (Ađız St)
<b>Kuru Madde</b>	<b>1x</b>	<b>2x</b>
<b>Mineral</b>	<b>1x</b>	<b>3x</b>
<b>Vitamin</b>	<b>1x</b>	<b>6x</b>

Kolostrum (Ađız St) dođumdan sonra ilk 30 dakika ierisinde mutlaka ve mutlaka buzađıya iirilmeye bařlanmalıdır. Dođumdan sonraki 2 saat iinde buzađının 2,0 - 2.5 lt Kolostrum imiř olması gerekmektedir. İlk 24 saat ierisinde ise 5,0 - 6,0 lt Kolostrum iirilmesi gerekmektedir.

Kolostrum iirilmeye dođumdan sonraki ilk 3 gn boyunca devam edilir. Bu srete buzađının iriliđi, dođum ađırlıđı, ırkı, cinsiyeti vb gibi etmenlere gre deđiřmekle birlikte gnlk 5,0 - 8,0 lt arası kolostrum iirilebilir.

Kolostrumdaki Gamma-globulinlerin miktarının deęiřmesi ařaęıdaki grafikteki gibi açıklanabilir;



Buzaęının baęırsak sistemi sadece doęumdan sonraki birkaç saat ierisinde gamma-globulin gibi baęıřıklık maddelerini vuduna almaya uygundur.

Bundan sonra globulinler enzimler tarafından paralanırlar ve koruyucu zellikleri ortadan kalkar.

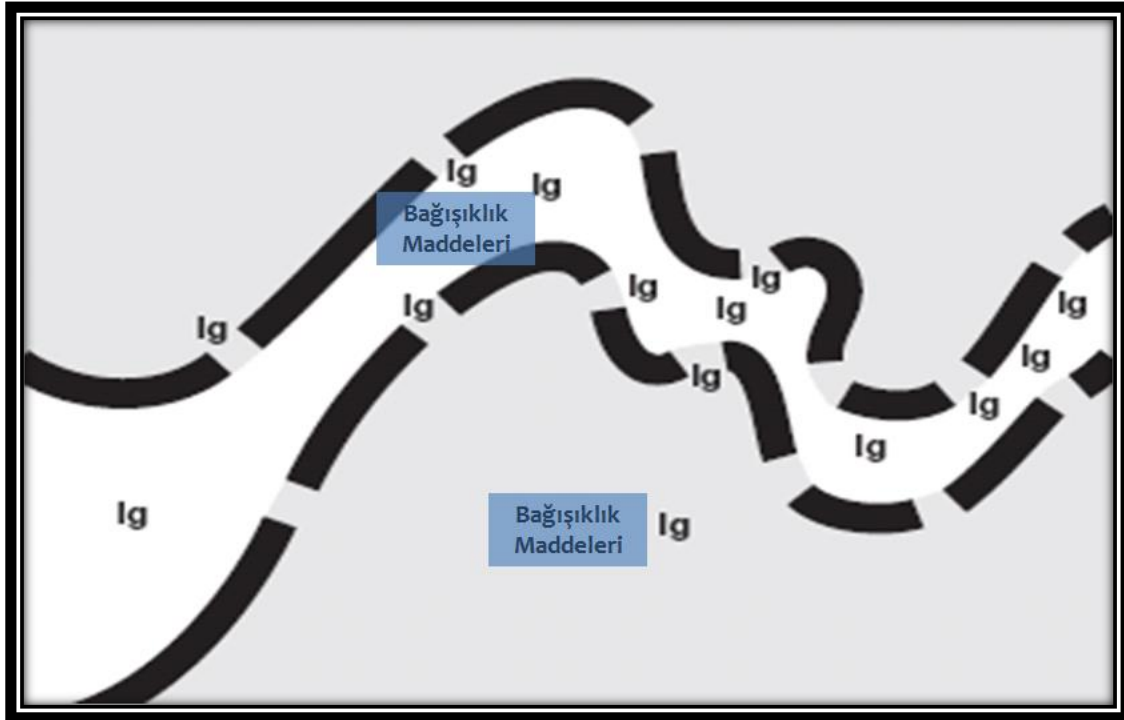
Bu yzden doęumdan sonraki yarım saat ierisinde asgari 1,5 litre kolostrumun buzaęıya iirilmesi gerekir.

Tip	Toplam Ig' ler %	Baęıřıklık Saęladıęı Enfeksiyonlar
Ig G	80-86	Sistemik Enfeksiyonlar
IgA	7-10	Barsak Enfeksiyonları
IgM	7-10	Sistemik Enfeksiyonlar

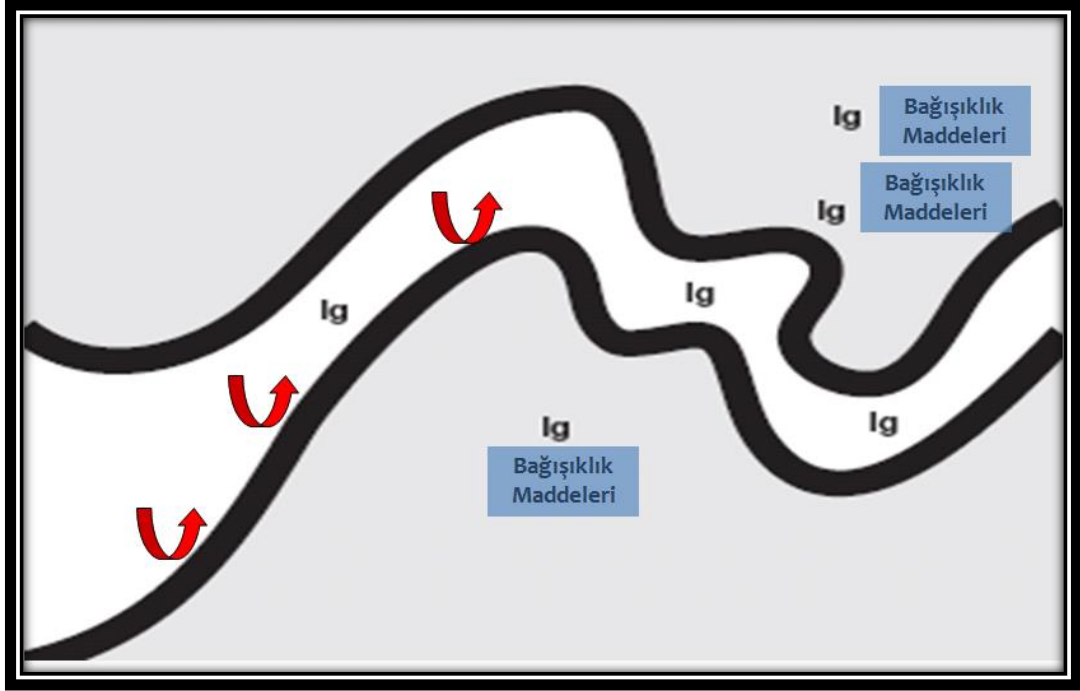
Yapılan arařtırmalarda doęumdan sonra Kolostrum (Ağız Sütü) içirilmesi ile buzaęı ölüm oranları arasındaki ilişki ařaęıdaki şekilde tespit edilmiştir;

Kolostrum (lt)	İlk 6 aylıęa kadar ölüm yüzdesi (%)
1.5	15.3
3.5	9.9
4.5	6.5

İlk 24 saat deki buzaęı baęırsaęının yapısı;



İlk 24 saatten sonra buzađı bađırsađının yapısı;



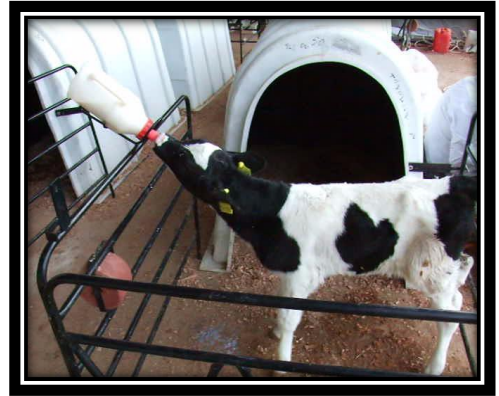
Dođumdan sonra buzađı bir an nce kurulanıp, kuru, temiz ve bireysel bir blmeye alınmalıdır.

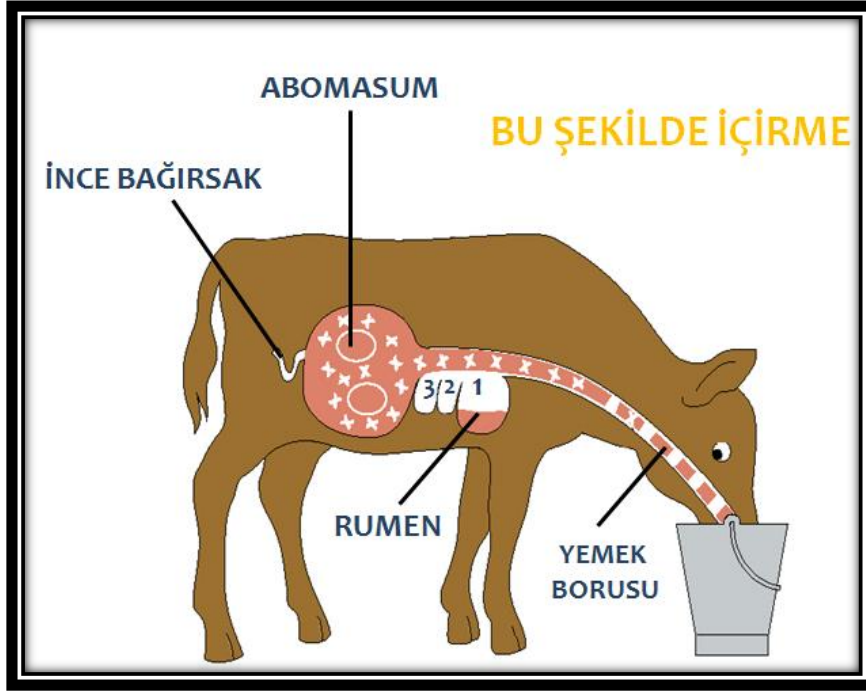


Bireysel Buzađı Kulbelerinden bir grnm

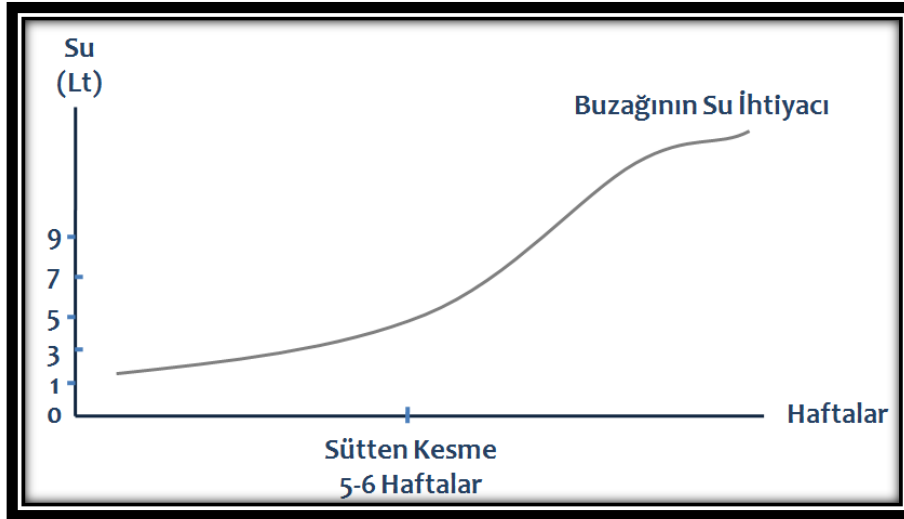


**Süt İme Şekli Nasıl Olmalıdır?**





**SU** tüm canlılarda olduğu gibi buzağılar içinde hayati önem taşıyan bir ihtiyaçtır. Kaliteli, temiz ve içme suyu kalitesinde su serbest (Ad-libitum) olarak buzağılara verilmelidir.



Buzağılara verilmesi gereken yem, kaba yem ve yem hammaddeleri aşağıdaki şekilde sıralanabilir;

**a)** Kaliteli ve doğru içerikli bir **Buzağı Başlangıç Yemi** (Buzağı Besleme protokolünüze göre değişmekle birlikte doğumdan sonraki 3. gün ile 60. gün arasında verilebilmektedir).

**b)** Kaliteli ve doğru içerikli bir **Buzağı Büyütme Yemi** (Buzağı Besleme protokolünüze göre değişmekle birlikte doğumdan sonraki 61. gün ile 180. gün arasında verilebilmektedir).

c) Kaliteli **Yonca Kuru Otu** (Buzađı besleme protokolünüze gre deđişmekle birlikte dođumdan sonra 30. gn itibarı ile verilebilmektedir).

d) **Buđday Samanı** (Buzađı besleme protokolünüze gre deđişmekle birlikte dođumdan sonra 30. gn itibarı ile verilebilmektedir).

e) **Mısır Silajı** (Buzađı besleme protokolünüze gre deđişmekle birlikte dođumdan sonra 90. gn itibarı ile verilebilmektedir).

f) **Kolostrum -Ađız St** (Dođumdan sonraki ilk 3 gn sre ile verilebilmektedir)

g) **St** (Anne st 4. gn itibarı ile verilebilmektedir)

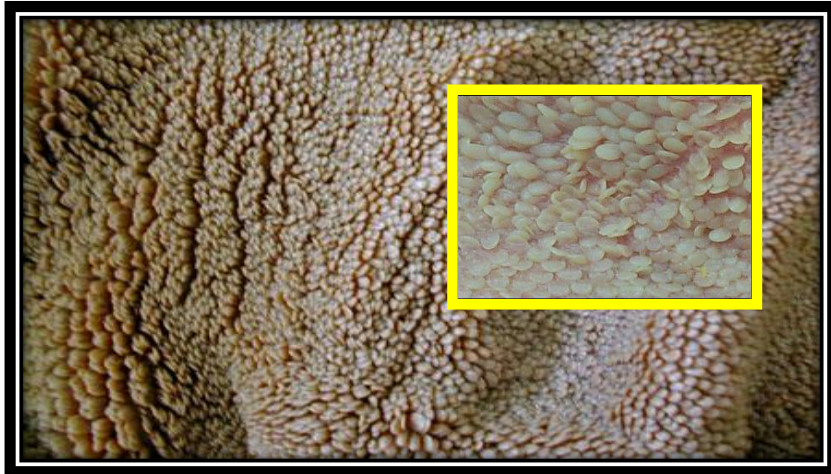
h) Kaliteli ve dođru ierikli bir **Buzađı Maması** (Buzađı besleme protokolünüze gre deđişmekle birlikte dođumdan sonra 4. gn itibarı ile verilebilmektedir).

i) **Soya Fasulyesi Kspesi, Mısır** gibi yem ham maddeleri (Buzađı Besleme protokolünüze gre deđişmekle birlikte dođumdan sonraki 4. gn itibarı ile verilebilmektedir).

Buzađının stten kesilmesi ile ilgili pratikte bir ok yntem bilinmektedir. Ancak en ok bilinen kriter buzađı gnlk 750 - 1000 gr Buzađı Bytme Yemi tketebiliyorsa stten kesilebilmektedir.

## **b) İřkembenin Geliřtirilmesi**

İřkembenin geliřimi iin elzem olan malzemeler Buzađı Yemleri ve kaliteli kaba yemlerdir.



Buzađının rumeninde bulunan papillaların geliřimi iin mutlak suretle kaliteli bir yem ve kaba yem kaynađı yemesi gerekmektedir.

**Buzařlarda Canlı Aęırlık Geliřimi ve Performans Hedefleri (%)**

DÖNEM	DÖNEMDE OLMASI GEREKEN AęIRLIđIN ERGİN AęIRLIđA ORANI %
DOđUM	5-7
2 AYLİK	12-14
6 AYLİK	30
1 YAđ	50
1.TOHUMLAMA	60-65
1.DOđUM	80-85
2.DOđUM	90-95

**Buzařlarda Gөгüs Çevresi ve Canlı Aęırlık Hedefleri**

DÖNEM	GÖđÜS ÇEVRESİ (CM)	CANLI AęIRLIK (KG)
DOđUM	76	42
2 AYLİK	95	78
6 AYLİK	132	195
1 YAđ	161	340
15 . AY	172	410
24. AY	195	570



### Buzařlarda Haftalara Gre Canlı Ađırlık Artıřı Hedefleri

1. HAFTA	300	Gram
4. HAFTA	750	Gram
8. HAFTA	830	Gram

### Buzařlarda Haftalara Gre Gnlk Yem Tketimi Hedefleri

1. HAFTA	80	Gram
4. HAFTA	180	Gram
8. HAFTA	1000	Gram

Buzařlarada dođumdan 60 gn sonra ortalama gnlk yem tketimi hedefi yaklaşık olarak 400 - 600 gram olmalıdır.

### Buzařlarda Haftalara Gre Haftalık Canlı Ađırlık Hedefleri

1. HAFTA	42	Kilogram
4. HAFTA	55	Kilogram
8. HAFTA	77	Kilogram

**St İirme Programı ile ilgili nerilerimi đrenmek iin ltfen iletiřime geiniz.**

**Cemali TOPRAK**

Profesyonel iftlik Danıřmanı

Ziraat Yksek Mhendisi

Hayvan Besleme ve Sr Ynetimi Uzmanı